

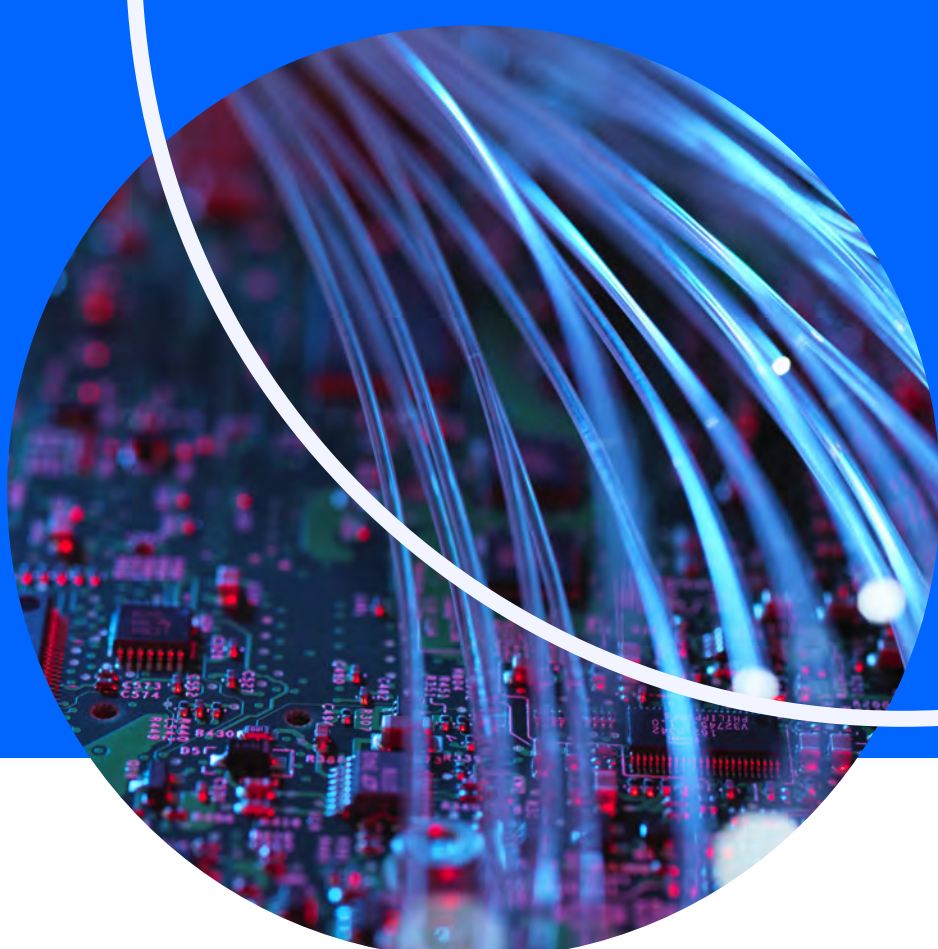
# Tendencias de la SD-WAN en 2022 y más allá

# 2022

## SD-WAN hoy

"La SD-WAN ha arrasado en el mundo de las redes.

Con una mayor flexibilidad y agilidad, se prevé un crecimiento anual de las implementaciones de SD-WAN de alrededor del 18% hasta 2024." <sup>(1)</sup>



## El panorama

### La SD-WAN

proporciona un cifrado de datos de extremo a extremo que permite una conexión segura y global entre los distintos puntos.

En 2024, para aumentar la agilidad y mejorar el soporte de las aplicaciones cloud el

**60%** de las empresas

habrán implementado la SD-WAN, respecto a menos del 20% actual. <sup>(3)</sup>

"Con más claridad sobre la dirección de las condiciones macroeconómicas y la pandemia en 2021, las empresas ejecutarán cada vez más sus **inversiones estratégicas en la SD-WAN**, lo que a su vez provocará una **aceleración del mercado**."

Shin Umeda, Vicepresidente en Dell'Oro Group. <sup>(2)</sup>

El gasto acumulado de las empresas en tecnología SD-WAN entre 2020 y 2024 asciende a

**\$25.600 millones** <sup>(3)</sup>

## El auge de SASE



**Secure Access Service Edge (SASE)** –definida por Gartner –una conectividad de **red segura y rápida** para hacer frente a los retos empresariales de la transformación digital, la movilidad de la fuerza de trabajo y la Edge Computing.

En 2022, SASE significa conectividad en la oficina y acceso remoto.

Los usuarios están trabajando desde casa, pero si tu empresa es como la mayoría, poco a poco también volverás a la oficina. Esto significa que las ofertas de SASE no pueden ignorar a uno ni a otro. Deben dar soporte por igual a las oficinas y a los usuarios remotos. <sup>(4)</sup>

**30%** de las nuevas instalaciones de WAN serán SASE. <sup>(4)</sup>

Con las oficinas vacías y las empresas invirtiendo en usuarios remotos, las inversiones en infraestructura deben acomodar ambos dominios. Las redes MPLS heredadas están infrutilizadas y cuestan un dineral.

Todo ello empujará a que cada vez más organizaciones reevalúen sus prioridades e inviertan en arquitecturas de red que acomoden por igual a las oficinas y a los usuarios remotos que acceden a las aplicaciones en los centros de datos y en cloud. <sup>(4)</sup>

### La IT híbrida



impulsa la adopción de conexiones a Internet WAN e Internet local para conectar a aplicaciones SaaS y superponer equipos SD-WAN para obtener un ancho de banda **ágil, flexible y rentable**. <sup>(3)</sup>

### Una conectividad más ágil



La superposición de SD-WAN también está evolucionando y expandiéndose para hacer **más fácil y rápido** el establecimiento de la conectividad a una gama de servicios cloud. <sup>(1)</sup>

Desplegamos el poder de la **tecnología integrada**, combinando de forma única a las **mejores personas**, con la **mejor tecnología** y las **mejores plataformas**, con el apoyo de un dinámico ecosistema de socios, para marcar una verdadera diferencia para **nuestros clientes, cada día**.

Estamos aquí para **ayudar**.

Visita **telefonicatech.com** para más información sobre Cloud Technology.



Fuentes:  
<sup>(1)</sup> Gartner Use SD-WAN to Drive Increased Flexibility in Managed WAN Services, Julio 2020  
<sup>(2)</sup> https://www.cablinginstall.com/connectivity/article/14196311/sdwan-market-forecast-to-24-cagr-through-2025  
<sup>(3)</sup> Gartner Market Trends: SD-WAN and NFV Enable Shift to Internet and Cloud-Centric Enterprise Networks, Abril 2021  
<sup>(4)</sup> https://www.sd-wan-experts.com/blog/ten-sase-trends-to-look-for-in-2021/